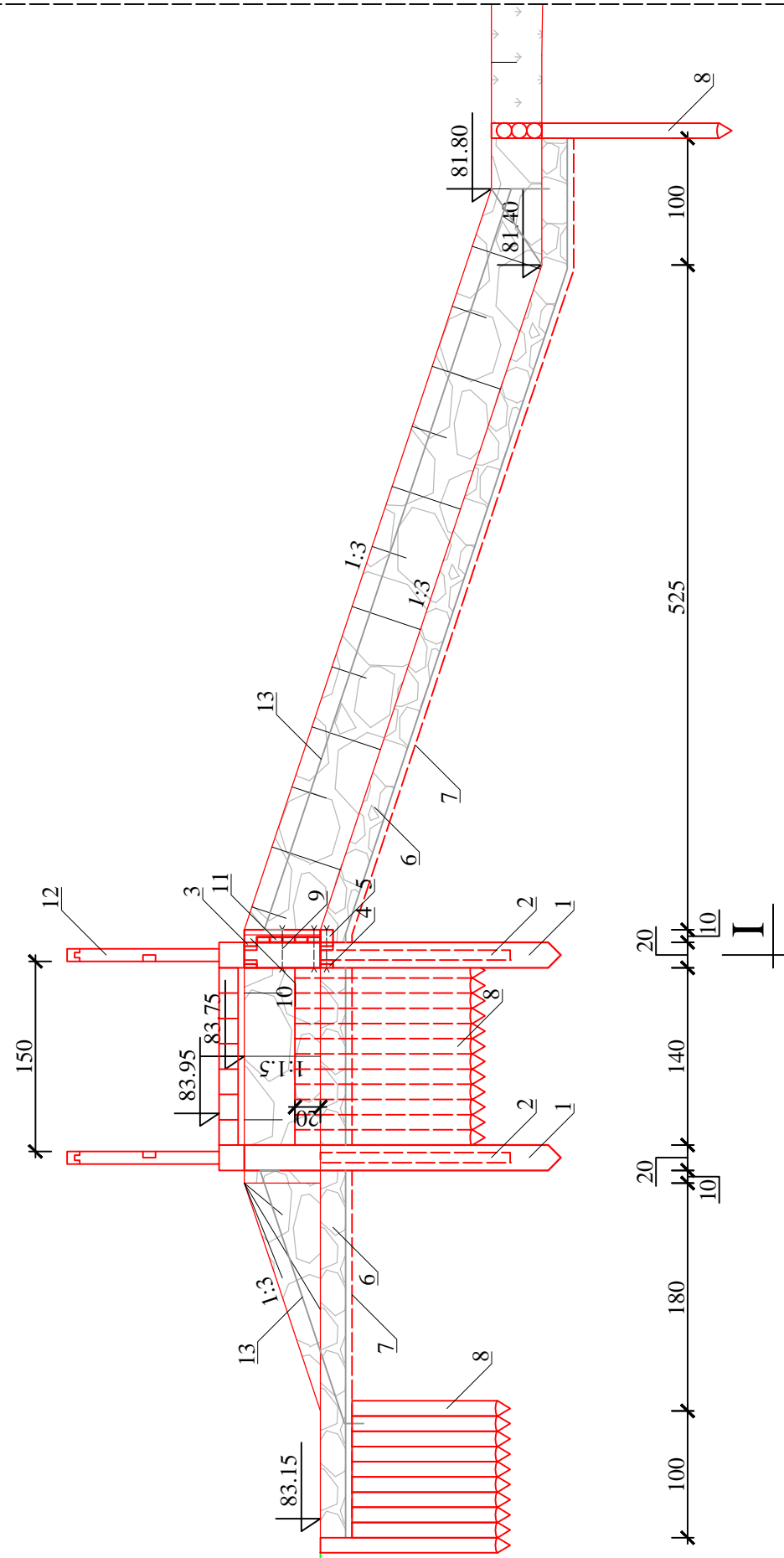
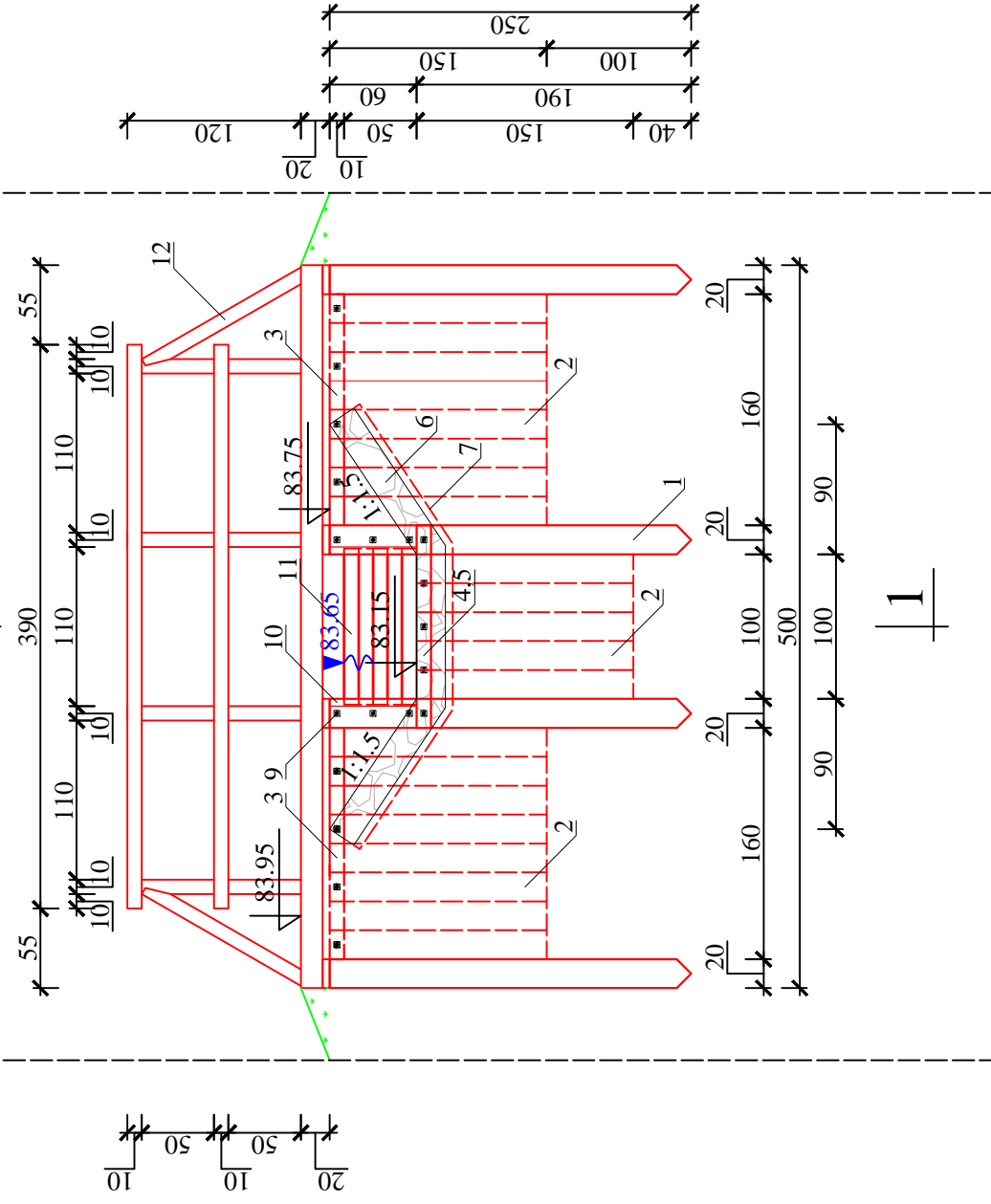


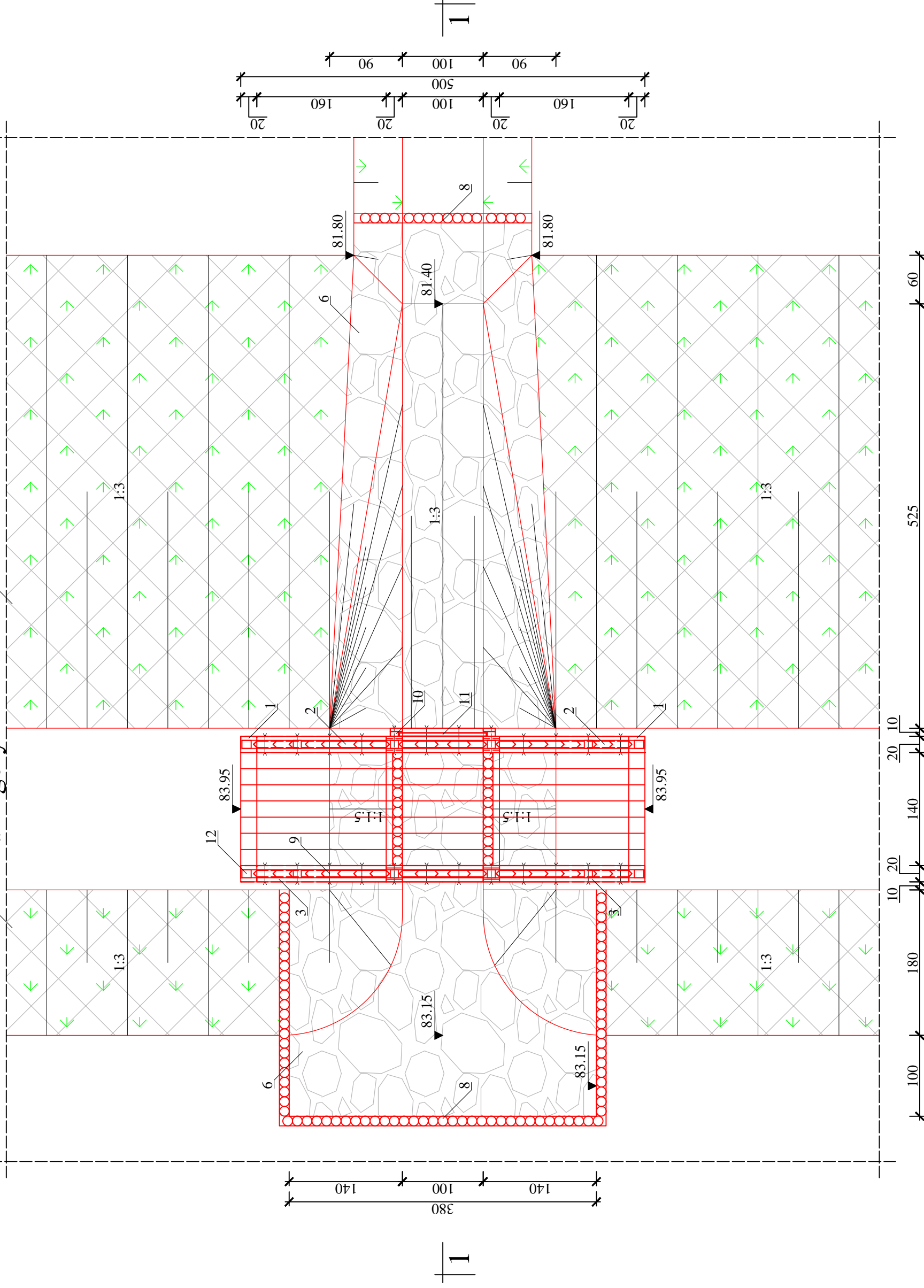
Przekrój 1-1



Przekrój I-I



Rzut z góry



OBJAŚNIENIA:

1. Bal drewniany (kierunkowy) 20 x 20 cm, L = 4 x 250 cm
2. Brusy drewniane 8 x 20 cm, L = 42 x 150 cm - łączone na pióro-wpust lub wpust kątowy
3. Sześciennie poziome - krawędziak 6 x 10 cm, L = 8 x 160 cm
4. Sześciennie poziome - krawędziak 6 x 10 cm, L = 8 x 140 cm
5. Sześciennie poziome - krawędziak 10 x 10 cm, L = 2 x 140 cm
6. Umocnienie dna i skarp - narzut kamienny gr. 20 cm
7. Geotekstyna dwukierunkowa z włókien polipropylenowych o wytrzymałości na rozciąganie mini. 60 kN/m
8. Palisada z kółków drewnianych Ø12 cm, L = 150 cm
9. Łączniki do drewna - gwoździe i/lub śruby
10. Prowadnica zamkniętych szandorowych - krawędziak 4 x 15 cm oraz 6 x 10 cm, L = 2 x 60 cm
11. Zamknięcia szandorowe 4,2 x 10 cm, L = 5 x 108 cm
12. Kładka drewniana z barierkami:
 - Pomost - krawędziak 15 x 20 cm, L = 9 x 500 cm
 - Sześciennie pomostu - krawędziak 5 x 20 cm, L = 4 x 180 cm
 - Barierka obustronna (pochwyty, słupki i zastrzały) - krawędziak 10 x 10 cm, L = 2 x 1210 cm
 - Barierka obustronna (sześciennie poziome barierek) - krawędziak 5 x 10 cm, L = 2 x 390 cm
13. Siatka stalowa zabezpieczająca przed działaniem bóbrow (oczka 8 x 10 cm) z drutu grubości 2,7 mm podwijanie zaplatała i zabezpieczona ZnAl